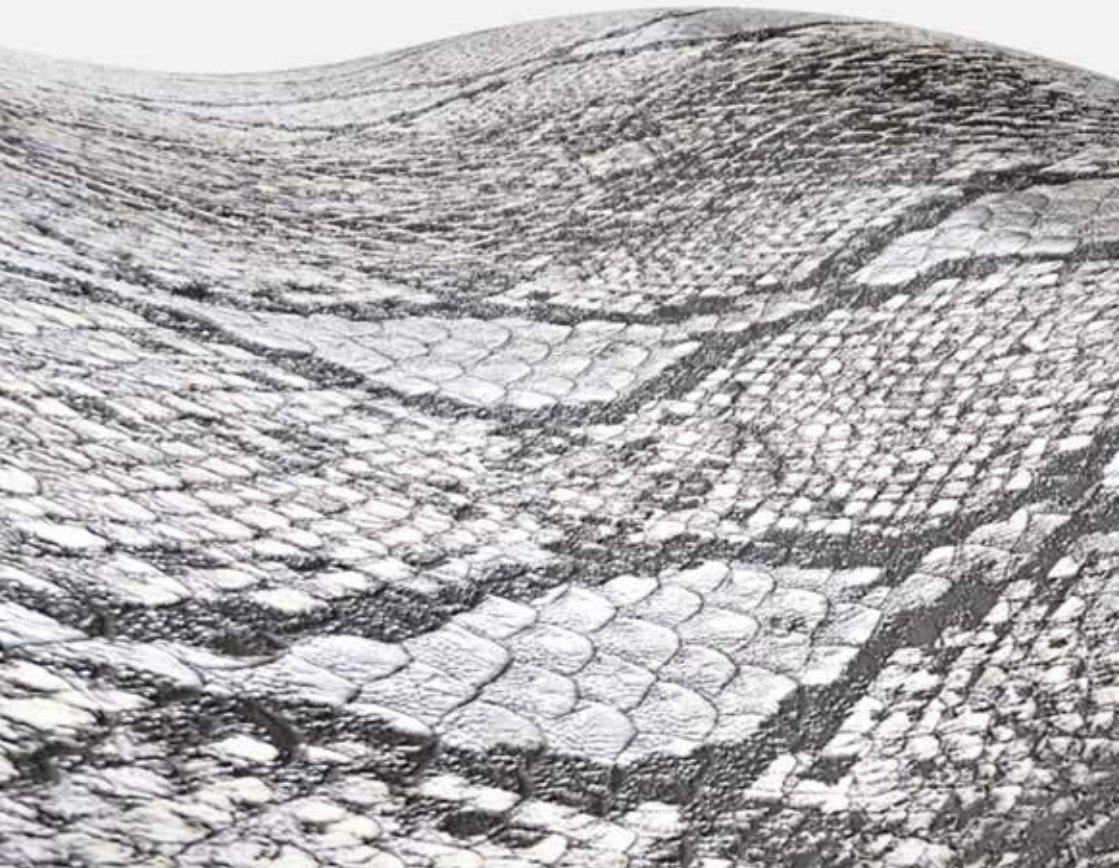


# DERMA

greenTECHNOLOGY



**enoplastic**

# ELEGANTE E INNOVATIVA.

Dall'esperienza ed eccellenza produttiva ENOPLASTIC nasce **DERMA**, un nuovo ed esclusivo materiale per la produzione delle vostre capsule e la valorizzazione dei vostri vini.

Un'innovativa tecnologia proprietaria, frutto di un'attenta ricerca dei laboratori R&D Enoplastic dà vita a una nuova generazione di chiusure di garanzia che coniuga eccellenti performance e un ridotto impatto ambientale.

## Nuova tecnologia produttiva

che consente di ottenere

- un materiale dalle caratteristiche più stabili nel tempo
- minor possibilità di errore
- minori sprechi e maggiore pulizia sulle linee produttive.

## Significativa riduzione del carbon footprint

**DERMA** è una capsula amica dell'ambiente: i processi produttivi e i materiali utilizzati per la sua realizzazione consentono una riduzione dell'11,56% della  $gCO_{2eq}$  per ogni capsula prodotta\*.

## Maggior facilità di applicazione

grazie al particolare materiale le capsule **DERMA**:

- hanno una minor memoria elastica
- garantiscono una miglior adesione al collo della bottiglia.

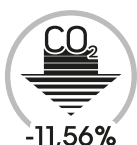
## Tre spessori per tre filosofie di prodotto

Il nuovo materiale è disponibile in tre spessori differenti:

**Derma 65** - per prodotti Hi-Tech, dall'estetica minimale

**Derma 75** - quando è necessaria un'immagine tradizionale

**Derma 100** - il classico contemporaneo per articoli di pregio.



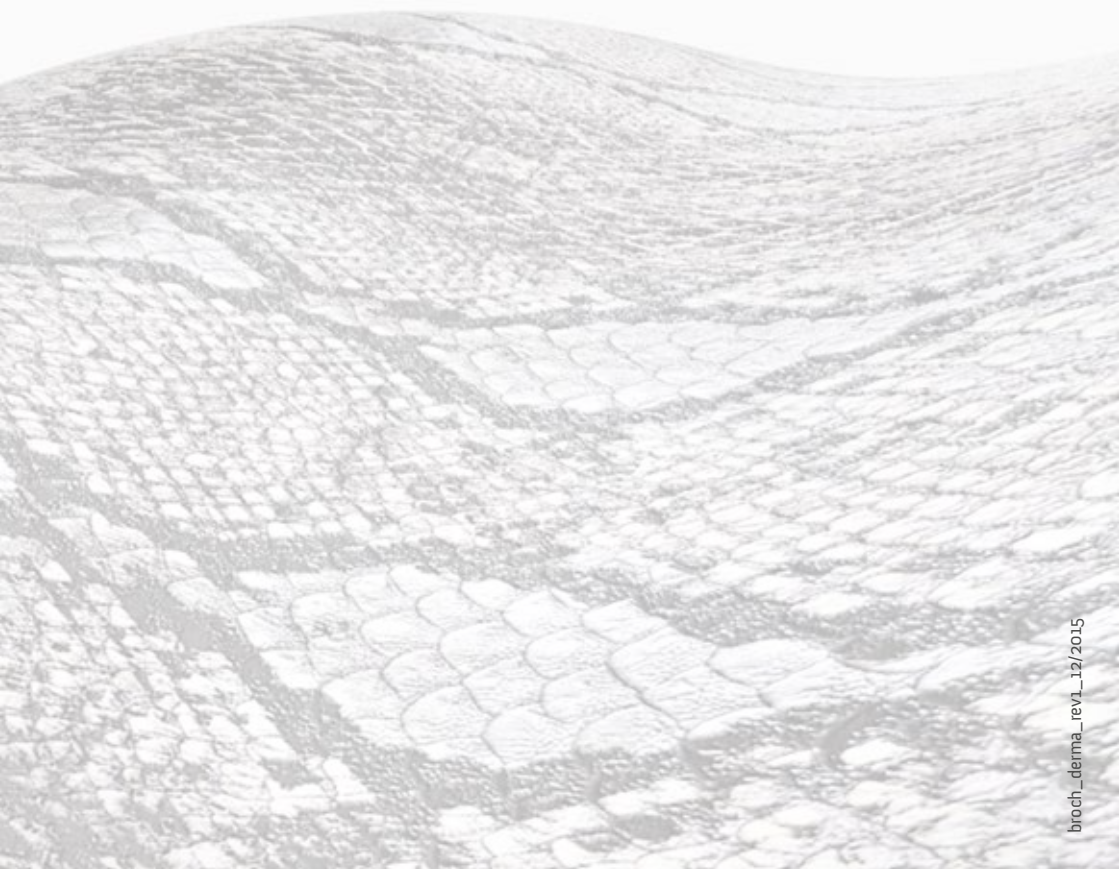
green  
TECHNOLOGY



DERMA  
enoplastie

# enoplastic

www.enoplastic.com



broch\_derma\_rev1\_12/2015

**enoplastic | italy**

*via l. galvani 1 - 21020  
bodio lomnago (va)*

**enoplastic | new zealand**

*30 - 34 mihini road  
0612 henderson  
auckland*

**enoplastic | usa**

*2487 courage drive  
94533 fairfield (ca)*

**enoplastic | spain**

*pol. ind. lavernò  
naves 9 - 10  
08739 subirats*

**enoplastic | australia**

*47 naweena road  
regency park  
south australia 5010*